

« ATTERRISSAGE »

Fiche Technique

Notes :

Ce document se veut le plus complet possible.

Par ce présent contrat, l'organisme culturel accueillant s'engage à répondre au mieux aux exigences techniques de la compagnie.

Si un problème pouvait se poser suite à la lecture de ce document, une négociation par écrit ou par téléphone devra se faire, entre responsables concernés.

Ceci, afin de solutionner dans les plus brefs délais, les aménagements réalisables.

Une affiche réalisée par le dessinateur Stefano Ricci (c'est aussi son graphisme qui est utilisé sur le site) est disponible : Format 40x40 cm à 4 euros.

Format 98x98 cm à 8 euros.

Le T.M.P offre 5 affiches à l'achat du spectacle.

Production de l'Asbl Théâtre Musical Possible

rue belleflamme 49j

4030 Liège

Tel : 00.32.4.365.65.64

Fax : 00.32.4.365.99.39

Gsm : 00.32.497.746.843

Mail : theatre_possible@hotmail.com

Web: www.atterrissage.com

Contact technique :

Marc Lhommel

Tel : 00.32.476.80.51.61

Mail : marc.lhommel@surfadsl.net

Laurence Devrard

Tel : 00.32.479.87.71.75

Mail : ld@wotan.be

Aude Dirkens

Tel : 00.32.484.75.87.05

Mail : audedierkens@hotmail.com

I. Salle équipée

Planning :

Temps de montage : 5 heures

Temps de démontage : 2 heures

Durée du spectacle : 1 heure

Nombre de personnes Compagnie : 3 comédiens, 1 comédienne, 1 technique.

Jauge maximale en scolaire : 250 enfants

Nous demandons :

Plateau

- **2 personnes pour le montage son/light et plateau (indispensable)**
- Prévoir également une personne pour permettre l'accès aux divers lieux nécessaires à la bonne marche du spectacle (organisateur, concierge...)

- Un plateau de minimum 9m x 9m
- Hauteur sous grill minimum 4m50
- Salle occultée – noir absolu
- La possibilité de faire une boîte noire à l'allemande en pendrillons de min 9m x 9m

- Deux loges éclairées, chauffées, ainsi qu'un coin d'eau (douche) et miroirs.

- Un nombre suffisant de perches au plateau (voir plan de feu en annexe, pour aplomb projos)

Lumière

- Un pupitre lumière à mémoire avec patch électronique (type tango ADB 24 circuits)
- 24 circuits de 2 KW en Dmx 512
- Eclairage de salle commandé depuis le jeu d'orgue
- 11 Pc 1 KW
- 4 Découpes 1 KW 18°/32°
- 4 Pars 64 (lampes cp62)

- Filtres : 1x déc. en 245 ; 2x Pc en 075 ; 2x Pc en 201 ; 3x déc. en 119#,
3 x Pc en 114# , gaffeur aluminium noir (indispensable)

- voir photo plan de feux en annexe

Son :

- 2 CD player ou 1CD et 1 MD player
 - 1 récepteur – émetteur HF avec micro cravate
 - 1 boîtier multi-paire au plateau vers la régie en salle (besoin 2 iIN XLR MIC/ 3 OUT XLR pour 1 ampli mégaphone et éventuellement 2 speakers supplémentaires.)
 - 1 plan de diffusions stéréo au milieu du plateau
 - éventuellement selon salle 1 plan de diffusion en face
- Attention la régie son et lumière est effectuée par la même personne en salle de préférence**

Nous apportons :

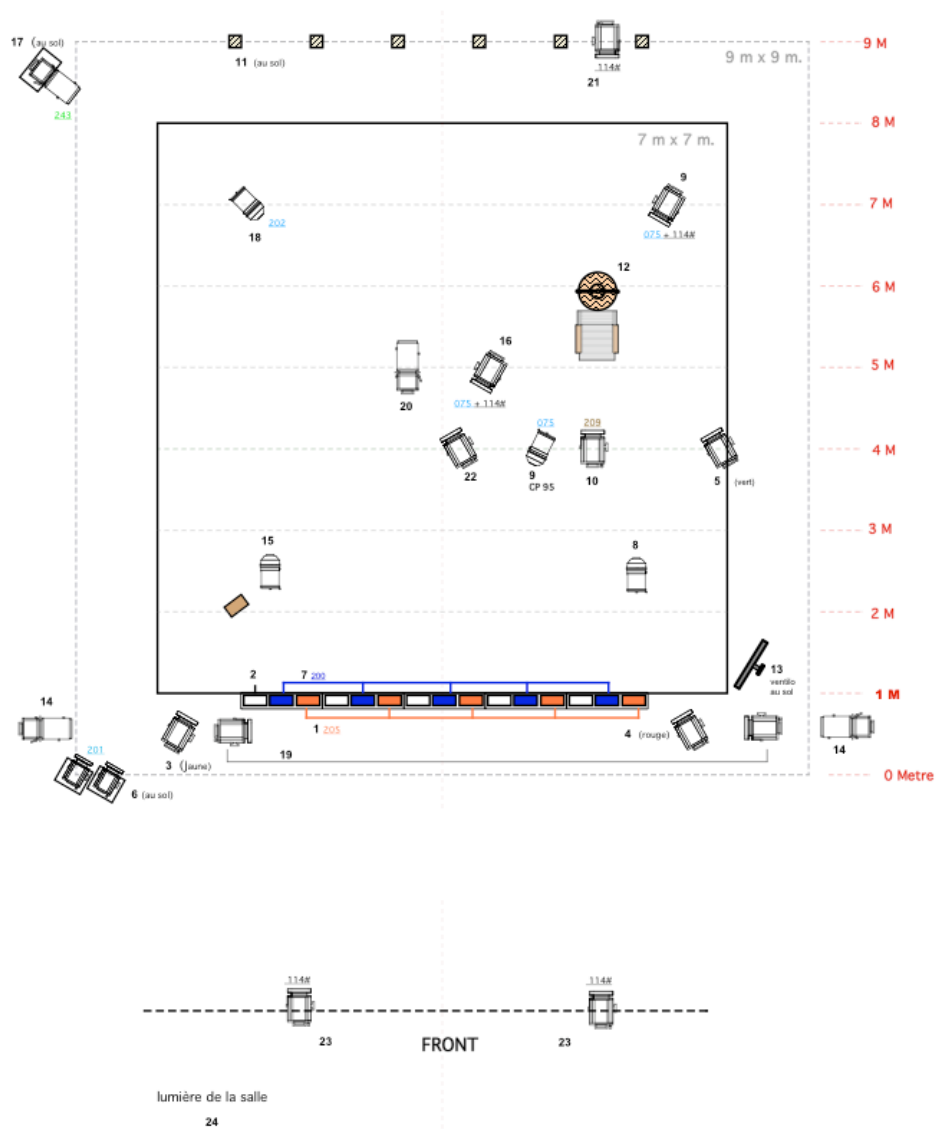
- 2 tapis recouverts de fine terre de 7m x 3m50 (décor)
- 1 chaise haute d'arbitrage (décor)
- 1 gros ventilateur sur roulette (décor)
- 1 tourne-disque 78 tours
- 1 mégaphone et son amplificateur en 100 volts
- 1 table de mixage 03D yamaha
- 1 micro émetteur + récepteur HF
- 1 console lumière Sirius 24 Zero 88 en DMX
- Quelques équipements lumières et son (voir plan éclairage).

II. Salle non-équipée

Nous contacter impérativement pour solutionner ensemble les aménagements possibles.

- On peut fournir une partie du matériel électrique son et lumière.
- L'occultation, pendrillonnages et aménagement du lieu (ex : gradinage, location matériel supplémentaire) sont prise en charge par l'organisateur de l'évènement.
- Obligatoire : Ampérage minimum à proximité du plateau de 3 x 25 Ampères (avec fiche P17/32A ou 63A) en triphasé 240 / 380 volts

III. Annexe : plan de feux lumière



<p>NOUS DEMANDONS:</p> <p>11 PC 1KW</p> <p>3 Découpes 1KW 18°/32°</p> <p>3 Platines de sol</p> <p>4 PARS 64 (3X CP 62)</p> <p>- 1 rouleau gaffe aluminium</p> <p>- le câblage nécessaire et filtres de couleurs</p>	<p>NOUS APPORTONS:</p> <p>1 Lampe 100W (à suspendre)</p> <p>3 PC 1KW (sans lentilles)</p> <p>6 Balises 50w 12V</p> <p>1 Ventilateur de cinema</p> <p>5 Rampes halogènes (3 circuits x 750watts)</p> <p>1 Lampe cp95 pour Par 64</p>	<p>Plan de feux : "ATTERRISSAGE"</p> <p>Création du Théâtre Musicale Possible mise en scène de Denis Punga</p> <p>Lumière et régie: MARC LHOMMEL 00.32.476.80.51.61</p> <p>LAURENCE DEVRARD 00.32.479.87.71.75</p> <p>Echelle: 1/50 Septembre 2005</p>
---	--	---